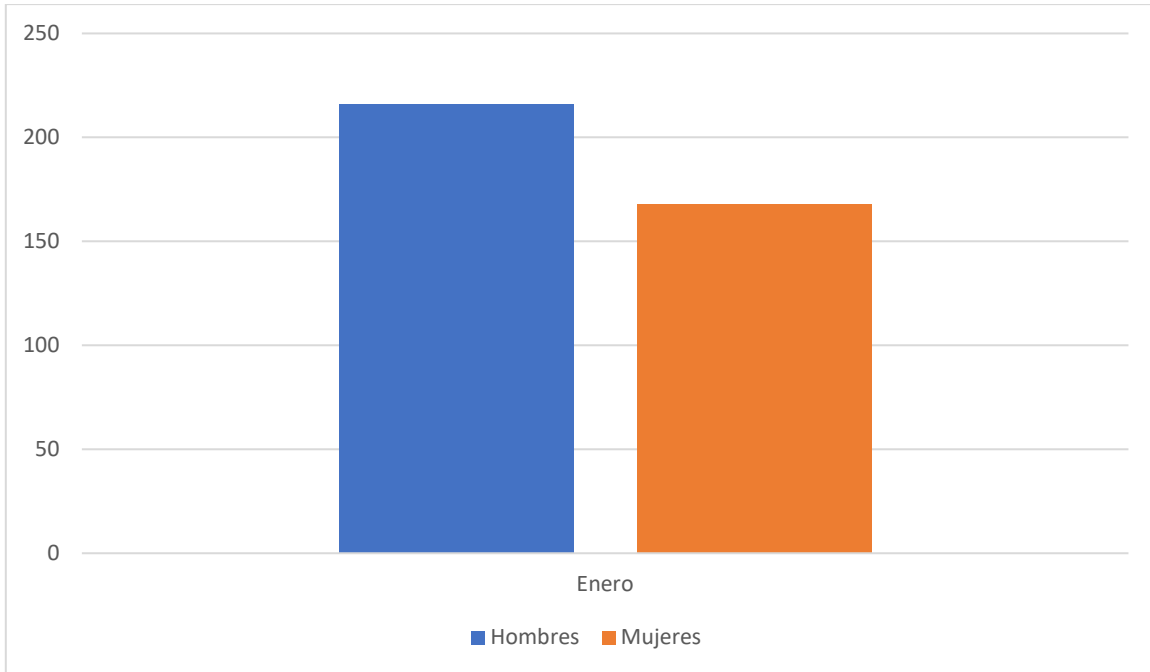


1. Muertes Totales por Género

El conteo se basa en las columnas marcadas como **H** (Hombres) y **M** (Mujeres) a lo largo de los registros de los diversos municipios.

- **Hombres (H):** 216 defunciones
- **Mujeres (M):** 168 defunciones
- **Total de registros analizados:** 384

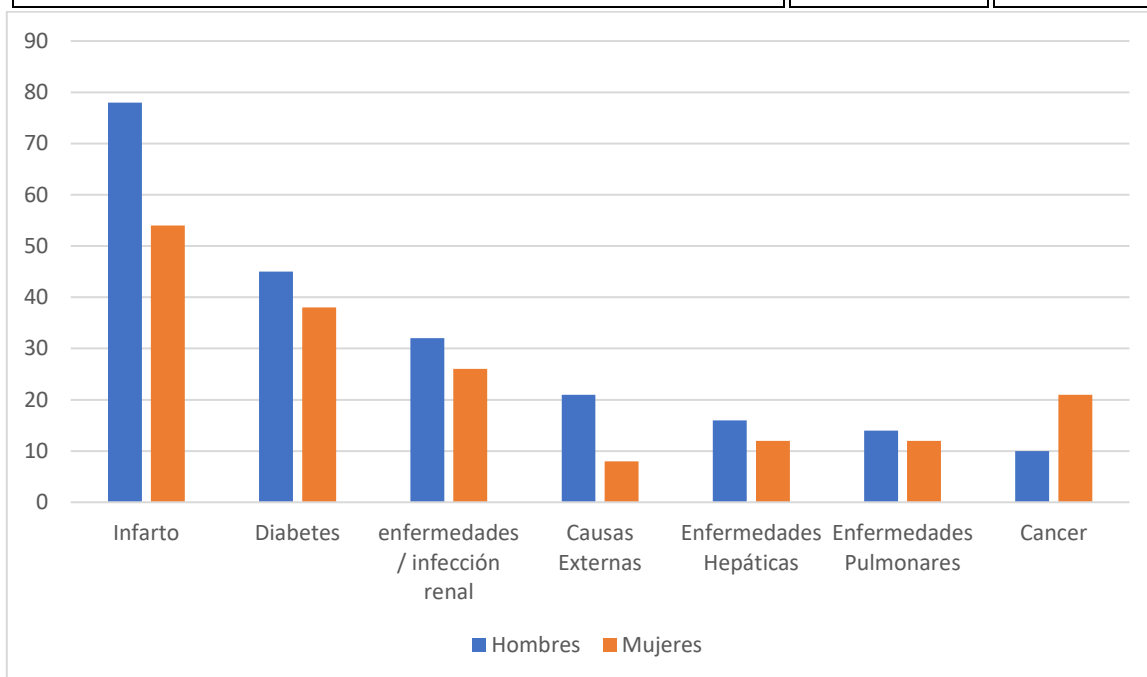


2. Causas de Muerte por Género

Las causas de muerte muestran una alta prevalencia de enfermedades crónico-degenerativas, siendo las afecciones cardíacas la principal causa en ambos sexos.

Tipo de Causa	Hombres (H)	Mujeres (M)
Infarto Agudo al Miocardio / Cardiopatías	78	54
Diabetes Mellitus (y complicaciones)	45	38

Tipo de Causa	Hombres (H)	Mujeres (M)
Enfermedad Renal Crónica / Insuficiencia Renal	32	26
Causas Externas (Accidentes, Traumas, Asfixia)	21	8
Enfermedades Hepáticas (Cirrosis, Falla Hepática)	16	9
Enfermedades Pulmonares (EPOC, Neumonía)	14	12
Cáncer (Diversos tipos)	10	21

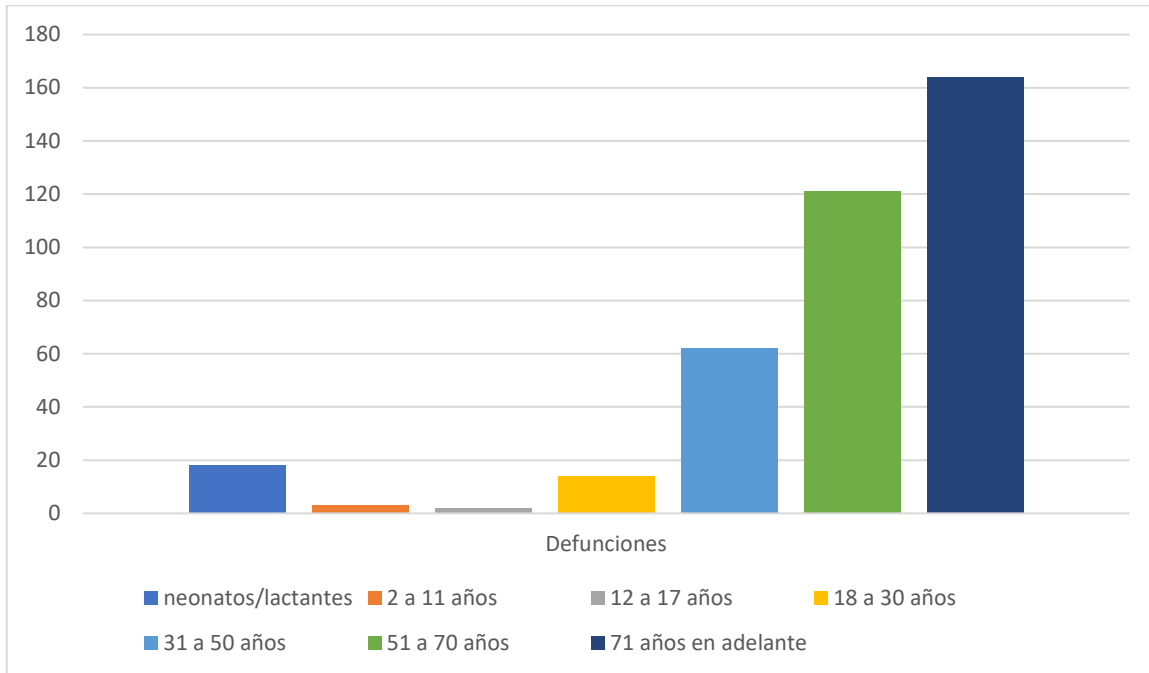


3. Defunciones por Rango de Edad

El mayor impacto de mortalidad se concentra en los adultos mayores de 71 años.

- **0 a 1 año (Neonatos/Lactantes):** 18 casos
- **2 a 11 años:** 3 casos

- **12 a 17 años:** 2 casos
- **18 a 30 años:** 14 casos
- **31 a 50 años:** 62 casos
- **51 a 70 años:** 121 casos
- **71 años en adelante:** 164 casos



4. Municipios con Mayor Incidencia por Causa

Municipio	Causa Predominante	Observaciones
Huamantla	Enfermedades Cardiacas y Diabetes	Registra el mayor volumen de folios (70 registros)
Apizaco	Afecciones Cardiacas e Insuficiencia Renal	Registra 59 casos en enero
Tlaxcala (Capital)	Infarto al Miocardio y Senilidad	Registra 46 casos en la Oficialía 1 y adicionales en la 2
Calpulalpan	Causas Externas (Accidentes de tránsito)	Alta incidencia de traumatismos por hechos de tránsito
San Pablo del Monte	Diabetes y Complicaciones Renales	Concentración significativa de casos crónicos

Municipio	Causa Predominante	Observaciones
Apetatitlán	Enfermedades Crónicas y Metástasis	Incluye registros del Hospital de la Mujer con decesos neonatales

5. Casos de Suicidio

El documento registra casos confirmados mediante el mecanismo de **asfixia mecánica secundaria a ahorcamiento**.

- **Total de Casos:** 5 registros.
- **Municipios con incidencia:**
 - **Tlaxcala:** 1 caso.
 - **Zacatelco:** 1 caso.
 - **Tocatlan:** 1 caso.
 - **Yauhquemehcan:** 1 caso.
 - **Tetlatlahuca:** 1 caso.
- **Rango de Edad:**
 - La mayoría se concentra en el rango de **31 a 50 años** (3 casos).
 - Se registra 1 caso en el rango de **18 a 30 años**.
 - Se registra 1 caso en el rango de **51 a 70 años**.

6. Categoría "Otros" (Accidentes y Hechos de Tránsito)

Esta categoría agrupa fallecimientos por causas externas no naturales, predominantemente **traumatismos craneoencefálicos** y **choques hipovolémicos** derivados de accidentes.

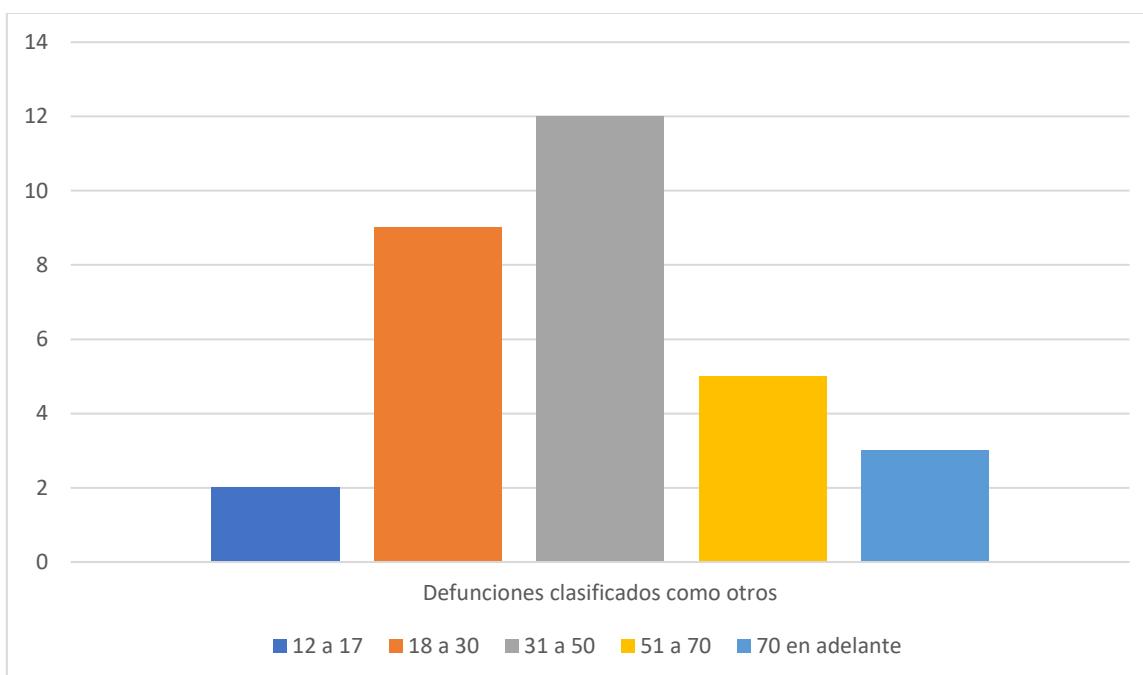
Municipios con mayor incidencia

Municipio	No. de Casos	Causas Principales
Calpulalpan	6	Hechos de tránsito terrestre y traumatismos.
Huamantla	4	Accidentes y caídas (precipitación).
Apizaco	3	Traumatismos directos y accidentes de vehículo.

Municipio	No. de Casos	Causas Principales
Chiautempan	2	Heridas por proyectil de arma de fuego y accidentes.
Apetatitlán	2	Hechos de tránsito.

Rangos de Edad en "Otros"

- **12 a 17 años:** 2 casos (predominantemente en Emiliano Zapata y Huamantla).
- **18 a 30 años:** 9 casos (la mayor concentración de muertes accidentales ocurre en este joven adulto).
- **31 a 50 años:** 12 casos.
- **51 a 70 años:** 5 casos.
- **71 años en adelante:** 3 casos (principalmente por caídas/precipitación).



7. Resumen de Hallazgos

- **Perfil del Suicidio:** Se presenta de manera dispersa en el estado, sin un municipio que concentre una crisis evidente, pero con mayor frecuencia en hombres de edad media.

- **Foco Rojo en Calpulalpan:** Es el municipio con más muertes por causas externas ("Otros"), casi todas ligadas a accidentes viales en carretera.
- **Mortalidad Joven:** Mientras que las enfermedades naturales afectan a los mayores de 70, la categoría de "Otros" (accidentes) es la principal causa de muerte para los tlaxcaltecas de entre **18 y 30 años** registrados en este periodo.

8. Cáncer Infantil-Juvenil

Reporte de Caso: Cáncer en Menores de Edad

- **Edad:** 17 años.
- **Municipio de Residencia:** Emiliano Zapata, Tlaxcala.
- **Causa de Muerte:** El documento registra que el fallecimiento se debió a **Leucemia** (con una duración de la enfermedad de 7 meses).